

LEGENDA

	pkt 6.3 ppkt 1)	ODNIESIENIE DO PUNKTU 6.3.x CZĘŚCI OPISOWEJ EKSPERTYZY
	128 70 196	ZAWĘŻENIE/ZANIŻENIE
		PRZECIWOŻAROWY WYŁĄCZNIK PRĄDU
		KIERUNEK EWAKUACJI
	element projektowany	ELEMENTY PROJEKTOWANE
		HYDRANT WEWNĘTRZNY
	EI60 / REI60	ELEMENTY WYDZIELAJĄCE POMIESZCZENIE ZAMKNIĘTE

pkt 6.3. ppkt 11)
 - zawężona szerokość biegów,
 - zawężona szerokość spoczników,
 - zawyżona wysokość stopni,
 - niespełnienie parametru szerokości stopni schodów

pkt 6.3. ppkt 22)
 brak zamknięcia klatki drzwiami EIS 30

Projektowana wymiana drzwi na drzwi dymoszczelne o klasie EI30 odporne na ogień wyposażone w elektrozamykacz

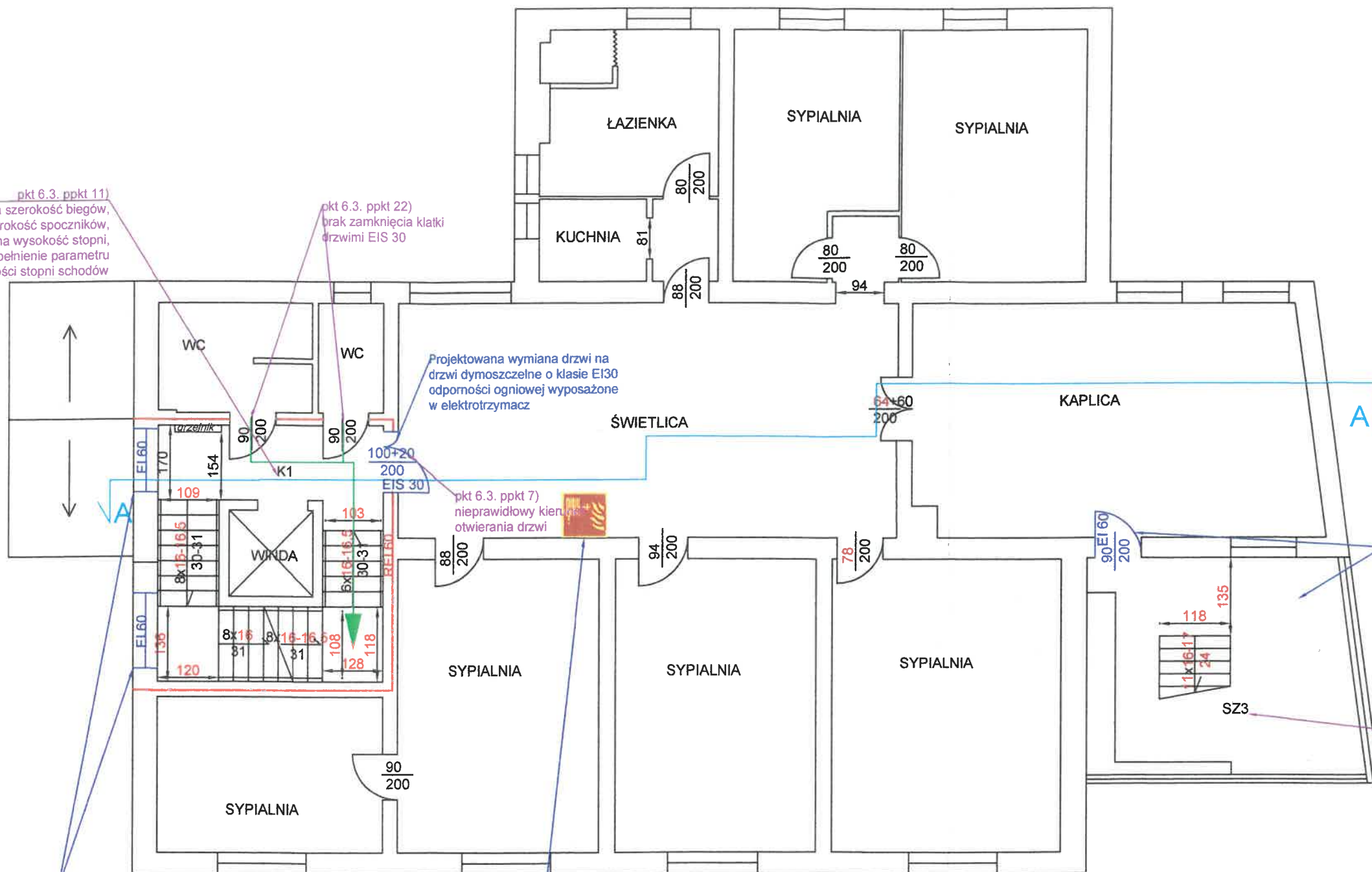
pkt 6.3. ppkt 7)
 nieprawidłowy kierunek otwierania drzwi

Alternatywne miejsce do ewakuacji jako przestrzeń do oczekiwania na ewakuację przez straż pożarną przy użyciu drabin mechanicznych z podestem na I piętrze oraz z II piętra. W ramach zabezpieczenia oraz wydzielenia w/w przestrzeni przewiduje się wymianę pokrycia dachowego z papy na płytki ceramiczne oraz wymianę otworów drzwiowych na otwory o kalsie EI 60 odporne na ogień.

pkt 6.3. ppkt 14)
 - zawężona szerokość biegów,
 - zawężona szerokość spoczników,
 - zawyżona wysokość stopni,
 - przekroczona ilość stopni,

Projektowana wymiana istniejących okien bezklasowych na otwory o klasie EI 60 odporne na ogień z uwagi na odległość poniżej 8 m do budynku sąsiadującego

Projektowany hydrant wewnętrzny z węzłem półsztywnym o średnicy węża 25 mm



WZŁĄCZENIE
 Straży Pożarnej
 do planu
 Techn. Rozpoznawczy

Obiekt	DOM POMOCY SPOŁECZNEJ WE WRZEŚNI, UL. SZKOLNA 25, 62-300 WRZEŚNIA		
Inwestor	DOM POMOCY SPOŁECZNEJ WE WRZEŚNI, UL. SZKOLNA 25, 62-300 WRZEŚNIA		
Temat	EKSPERTYZA TECHNICZNA STANU OCHRONY PRZECIWOŻAROWEJ w trybie §2 ust. 3a rozporządzenia Ministra Infrastruktury z dnia 12 kwietnia 2002 r. w sprawie warunków technicznych, jakim powinny odpowiadać budynki i ich usytuowanie (J.t.: Dz. U. 2015, poz. 1422 z późn. zm.) oraz w trybie §1 ust. 2 rozporządzenia Ministra Spraw Wewnętrznych i Administracji z dnia 7 czerwca 2010 r. w sprawie ochrony przeciwpożarowej budynków, innych obiektów budowlanych i terenów (Dz. U. Nr 109, poz. 719).		
Opracował	Imię i nazwisko	Podpis i pieczęć	Temat rysunku
	mgr Małgorzata Piłch rzeczoznawca ds. zabezpieczeń przeciwpożarowych Nr uprawnień 622/2015		RZUT I PIĘTRA
Opracował	Imię i nazwisko	Podpis i pieczęć	Data
	mgr inż. bud. Mirosław Sztuba rzeczoznawca budowlany Nr uprawnień 47/08/R/C		SIERPIEŃ 2018
			Skala
			1:100
			Nr rysunku
			4